



DESCRIZIONE

**094IHV**

Gusci isolanti per PICV serie 94F e 95F.

Struttura a sandwich:

- Strato esterno composto da materiale isolante ad alta densità per dare rigidità alla struttura del guscio;
- Strato interno composto da isolante a bassa densità con alte performance isolanti.

Composto da **2 conchiglie** con **Velcro®**.

MATERIALI

**Corpo (strato esterno)**

Polietilene reticolato espanso, densità 80 kg/m<sup>3</sup>

**Corpo (strato interno)**

Polietilene reticolato espanso, densità 29 kg/m<sup>3</sup>

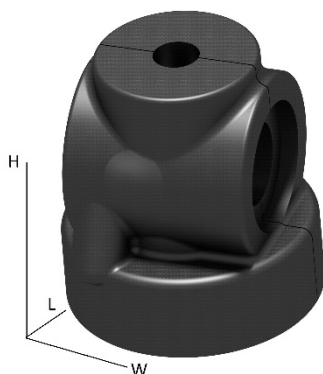


CARATTERISTICHE TECNICHE MATERIALE ISOLANTE

	Norma	Materiale isolante	
Densità [Kg/m <sup>3</sup> ]	ISO 845	29	80
Resistenza a compressione (deformazione 50%) [kPa]	ISO 3386/1	88	260
Resistenza a trazione longitudinale [Mpa]	ISO 1798	0.18	0.8
Allungamento longitudinale [%]	ISO 1798	120 (rottura)	170 (rottura)
Distorsione residua 22 h a 23°C [%] Deformazione del 25% 24h dopo il rilascio	ISO 1856	13	1.5
Range temperatura operativa [°C]	-	-60/+90	-60/+90
Conducibilità termica (40°C) [W/mK]	EN 12667	0.040	0.049
Resistenza al fuoco		1 – UNI9177	B2 – DIN4102
UL fire rating	UL94	HF-1	HF-2

Spessore del guscio conforme a standard RITE/2007 (E)

DIMENSIONI



Dimensioni in mm

Valvola	L	W	H	Spessore	Peso [g]
94FH / 95FH 2" 20.000 l/h	320	320	375	35	550
94FL 2 ½" 20.000 l/h	340	340	380	35	540
94FH / 95FH 2 ½" 30.000 l/h	340	340	380	35	540
94FL / 95FL 3" 30.000 l/h	355	355	390	36	550
94FL / 95FL 4" 55.000 l/h	475	475	485	43	1050
94FL 5" 90.000 l/h	478	478	535	43	1200
94FH 5" 120.000 l/h	478	478	535	43	1200
94FL / 95FL 6" 90.000 l/h	480	480	530	43	1200
94FH / 95FH 6" 150.000 l/h	480	480	630	-	-
94FL 8" 200.000 l/h	485	545	730	-	-
94FH 8" 300.000 l/h	485	545	730	-	-
94FL 10" 300.000 l/h	605	730	815	-	-
94FH 10" 500.000 l/h	605	730	815	-	-